

を狙っている

マダニを知ろう!



日本国内のマダニ分布図

恐ろしいマダニは、日本各地に生息しています。

日本に分布するマダニのうち、約20種類がワンちゃんに寄生します。盛んに活動する時期は初夏から秋にかけて。でもどんな気候や場所にも適応するので、野山や草むらで遊ばせる時は一年を通して駆除が必要です。



シュルツェマダニ
北海道や東北、中部山岳地帯に多い



ヤマトマダニ
屋久島以北の日本全土に分布。特に東北や北海道に多い



フタゲチマダニ
日本全土に分布



クレイロコイタマダニ
沖縄に多く見られる。本州や九州からの報告もある

マダニが媒介する主な病害

【バベシア症】

バベシア原虫が赤血球を破壊。発熱や貧血・黄疸を引き起こし、死に至るケースもある恐ろしい感染症です。



(写真提供：佐伯英治先生)

【ライム病】

ボレリア菌により発熱・食欲不振・全身痙攣・関節炎などの症状が現れ、人にも感染する危険があります。



大量寄生したマダニ

その他、ダニ麻痺・Q熱・日本紅斑熱など。マダニが幼犬に大量寄生した場合には、重度の貧血を引き起こすこともあり要注意です。

スポット製剤のご使用方法

中栓のはずし方



キャップを抜き取り、キャップの先端にある凹部を中栓(安全シール)に合わせて差し込みます。



キャップをひねって中栓をねじ切ります。

※お子様がいたずらしても中身が出ないように中栓がついています。

お薬のつけ方



イヌの肩甲骨間(けんこうこつかん)のほぼ中央の毛を片手で分け、皮膚がよく見えるまでしっかりと押さえます。

もう片方の手でペットの先端を背中の皮膚につけます。そのままペットをゆっくりと押し、少しずつ全量を滴下します。

ご注意 ペットを皮膚にあまり強く押しつけて投与すると、一度投与した薬剤を吸い戻したり、ワンちゃんの皮膚を傷付けて赤くなる場合があります。薬剤が確実に全量投与されていることを確認しながら滴下してください。



製造販売元(輸入発売元) **バイエル薬品株式会社**
動物用薬品事業部
東京都千代田区丸の内1丁目6-5

0120-12-6471
(Z.C.事務局/土・日・祝日休み)

bayer-pet 検索

投薬日お知らせ
メールサービス

アクセスは
こちらへ



このパンフレットは、フォートレオンを処方する飼い主様へお渡しください。

© Bayer Yakuhin, Ltd. / Mari Torigoe 2008

1001-60000-E302-TB

動物用医薬品

あなたの愛犬が
365日安心して
暮らせるように。



マダニとノミをほぼ100%駆除する

フォートレオン

製品名：フォートレオン

Bayer HealthCare

草むらから咬みつくチャンス
恐ろしいドラキュラ

マダニの生物学

マダニは、
どんな虫?

体長2~30mmで8本の脚を持つ、クモやサソリに近い生物です。日本では犬猫に寄生するマダニとして、約20種類が確認されています。

なぜ血を
吸うの?

血液がマダニの唯一の栄養源だからです。幼ダニ・若ダニは発育のため、成ダニは産卵のために吸血します。

雌の成ダニは最大5mlの血液を摂取。吸血前と比べ、体重が100倍になることも!

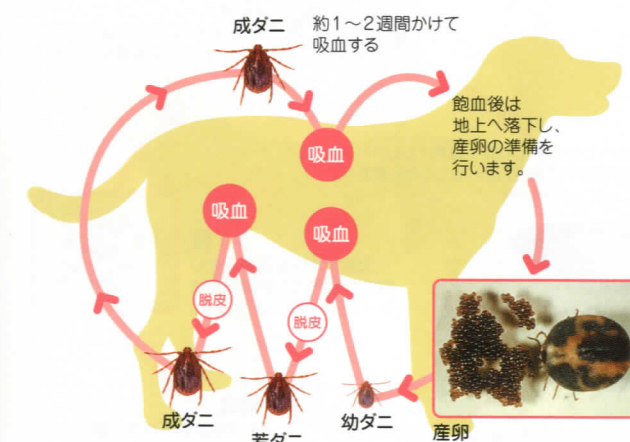


吸血前

吸血後

マダニのライフサイクル

寄生と吸血で、深刻な病気をもたらすマダニ。



吸血と脱皮を繰り返して成長します。
※3宿主性マダニの場合。

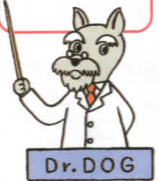
産卵
1ヵ月以内に、なんと最大3,000個の卵が生まれます。

驚異的な繁殖力でいたるところに生息する 小さな吸血鬼 — ノミを知ろう!



ノミの生物学

ノミは、
どんな虫?

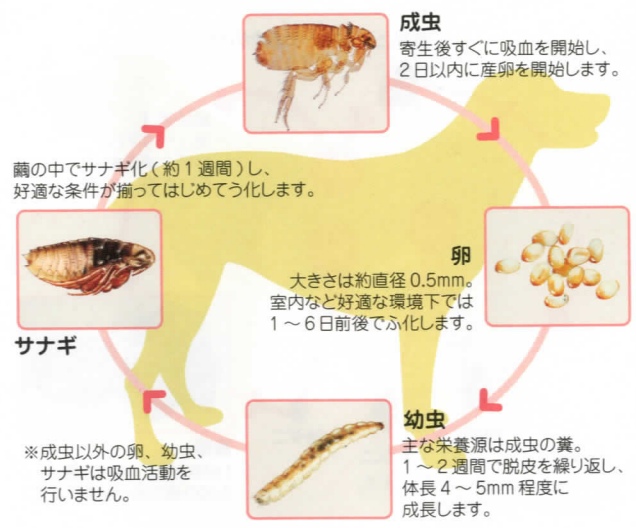


約2,000種いるノミの中で、日本のワンちゃんや猫ちゃんには主にネコノミが寄生します。体長は1~3mm。運動能力に優れており、驚異的なジャンプで動物に飛び移り、直ちに吸血を開始。雌雄ともに吸血し、雌は動物の体表上で産卵を繰り返します。

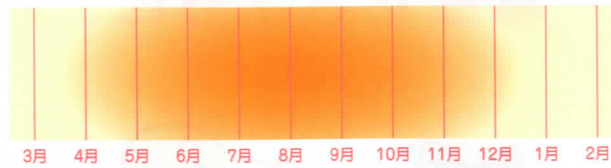
ノミのライフサイクル

ノミのライフサイクルは約3~5週間。

ノミは卵からふ化して幼虫になり、2度の脱皮を行ったのち、サナギの期間を経て成虫になります。この期間は約3~5週間くらい。その後、動物の体表上で産卵を繰り返します。



ノミの活動期間



地域によってやや異なりますが、梅雨の前後から活発に発生・増殖して活動を始めます。暖房などにより暖かな環境が整った室内では通年の生息が可能です。

ノミが媒介する主な病害

【瓜実条虫症】 ノミの体内には瓜実条虫の幼虫が潜んでいることがあり、ノミをつぶしたりすることで、ペットや人の口から体内に入り感染。下痢や体重減少などを引き起こします。



人にも感染する瓜実条虫

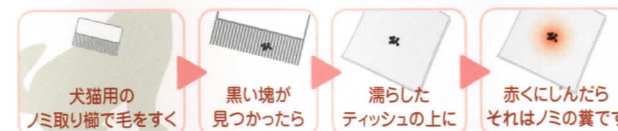
【ノミアレルギー性皮膚炎】

ノミの唾液がアレルギーとなり、一匹でもノミに刺されたときに強いかゆみを伴う皮膚炎が起こります。



ノミによるアレルギーを引き起こした犬

●自宅でノミを見つける法



ノミが吸血したものが糞として排泄されるので、赤くなるのです。



マダニとノミを ほぼ100%駆除するフォートレオン



野山に出かけるワンちゃんや、外飼いのワンちゃんをしっかりと守ります。

フォートレオン 犬用

製品名: フォートレオン

有効成分 **イミダクロプリド**

- ノミの関節などから薬剤が体内に取り込まれ、イミダクロプリドが正常な神経伝達を遮断。活動を麻痺させ、ノミの吸血を3~5分で阻止します。
- この薬剤は昆虫の神経に特異的に作用するので、哺乳動物には安全性の高い成分です。

有効成分 **ペルメトリン**

- 薬剤との接触により、マダニの体内にペルメトリンが吸収され正常な神経シグナルの伝導を妨害。細胞死に至ります。
- 皮膚に咬みつく前にマダニをブロックする効果の高い薬剤です。

※薬剤投与後、およそ24~48時間かけてゆっくりと全身の皮膚表面と被毛上に広がり、体内にはほとんど吸収されません。



体重別使用量目安

- 体重 2kg 以上 4kg 未満 …… 0.4mL ビベツト 1 個全量
- 体重 4kg 以上 8kg 未満 …… 0.8mL ビベツト 1 個全量
- 体重 8kg 以上 16kg 未満 …… 1.6mL ビベツト 1 個全量
- 体重 16kg 以上 32kg 未満 …… 3.2mL ビベツト 1 個全量
- 体重 32kg 以上 40kg 未満 …… 4.0mL ビベツト 1 個全量
- 体重 40kg 以上 …… 適切なビベツトの組み合わせ



子犬にも安心して使えますか?



はい。7週齢からお使いいただけます。フォートレオンは様々な試験を受けるとともに、欧米各国で既に使用されており、その安全性が確認されています。

効果はどのくらい続きますか?

マダニやノミの発生状況で異なりますが、駆除効果は5~6週間持続します。

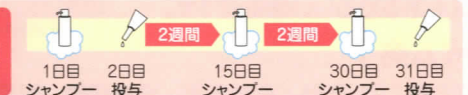


シャンプーはいつ行えばいいでしょう? また、雨に濡れてもだいじょうぶ?



シャンプー後に皮膚・被毛が乾けば、すぐに投薬可能です。また、投薬して2週間後から2回目のシャンプーが可能です。少々の雨なら効果に影響はありません。

投与例



猫にも使用できますか?



フォートレオンはワンちゃん専用です。猫ちゃんが舐めた場合、中毒の危険性があるので使用しないでください。