



子猫・子犬にも安心して使えますか？

子猫は6週齢・子犬は7週齢から安心してお使いいただけます。また、授乳期の母犬(猫)に投与すると、その哺乳期の子犬(猫)ともに駆除されるので、離乳前の子犬(猫)への投与は必要ありません。

効果はどのくらい続きますか？

ノミの発生状況により異なりますが、ノミ成虫の駆除効果と、寄生虫予防効果は約1ヵ月間持続します。

シャンプーはいつ行えばいいでしょう？
また、雨に濡れてもだいじょうぶ？

シャンプー後に皮膚・被毛が乾けば、すぐに投薬可能です。また、投薬4日後からシャンプーが可能となり、少々の雨なら効果に影響はありません。

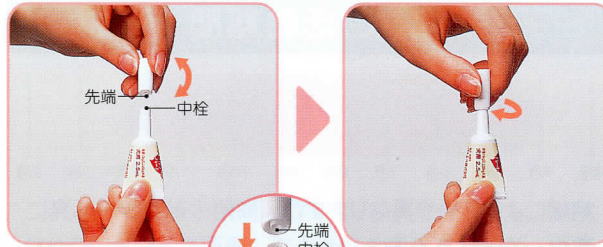
投与例



投薬は、シャンプーを行い、皮膚・被毛が完全に乾いたことを確認してからが理想的です。

スポット製剤の
ご使用方法

中栓のはずし方



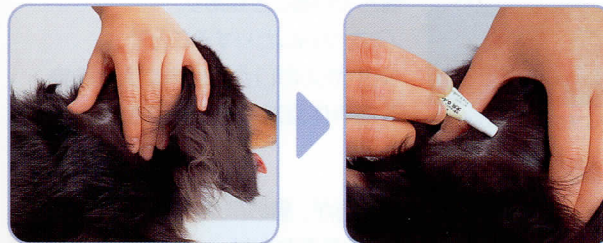
キャップを抜き取り、キャップの先端にある凹部を中栓(安全シール)に合わせ差し込みます。



キャップをひねって中栓をねじ切ります。

※お様がいたずらしても中身が出ないように中栓がついています。

お薬のつけ方

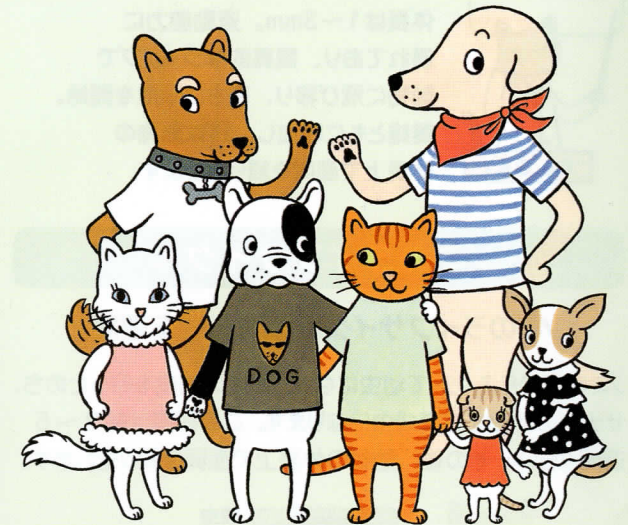


イヌの肩甲骨間(けんこうこつかん)、ネコの頸背部(けいはいふ)のほぼ中央の毛を片手で分け、皮膚がよく見えるまでしっかりと押さえます。

もう片方の手でペットの先端を背中への皮膚につけます。そのままペットをゆっくりと押し、少しずつ全量を滴下します。

ご注意 ビレットを皮膚にあまり強く押しつけて投与すると、一度投与した薬剤を吸い戻したり、ワンちゃんやネコちゃんの皮膚を傷付けて赤くなる場合があります。薬剤が確実に全量投与されていることを確認しながら滴下してください。

あなたの愛犬・愛猫が
365日安心して
暮らせるように。



ノミ成虫の駆除
+ ノミの卵や幼虫の繁殖も阻止



製品名: アドバンテージ プラス犬用
製品名: アドバンテージ プラス猫用



Bayer HealthCare

製造販売元(輸入発売元)
バイエル薬品株式会社
動物用薬品事業部
東京都千代田区丸の内1丁目6-5

☎0120-12-6471

(Z.C.事務局/土・日・祝日休み)

bayer-pet

検索

このパンフレットは、アドバンテージ プラスを処方する飼い主様へお渡しください。



Bayer HealthCare

驚異的な繁殖力でいたるところに生息する 小さな吸血鬼 — ノミを知ろう!



ノミの生物学

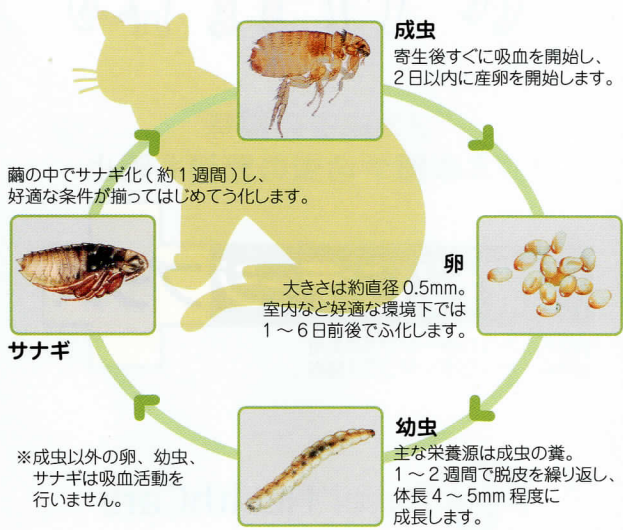


ノミは、どんな虫?
約2,000種いるノミの中で、日本のワンちゃんや猫ちゃんには主にネコノミが寄生します。体長は1~3mm。運動能力に優れており、驚異的なジャンプで動物に飛び移り、直ちに吸血を開始。雌雄ともに吸血し、雌は動物の体表上で産卵を繰り返します。

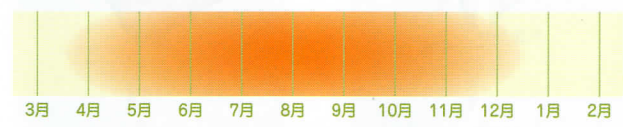
ノミのライフサイクル

ノミのライフサイクルは約3~5週間。

ノミは卵からふ化して幼虫になり、2度の脱皮を行ったのち、サナギの期間を経て成虫になります。この期間は約3~5週間くらい。その後、動物の体表上で産卵を繰り返します。



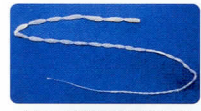
ノミの活動期間



地域によってやや異なりますが、梅雨の前頃から活発に発生・増殖して活動を始めます。暖房などにより暖かな環境が整った室内では通年の生息が可能です。

ノミが媒介する主な病害

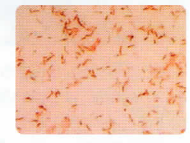
【瓜実条虫症】 ノミの体内には瓜実条虫の幼虫が潜んでいることがあり、ノミをつぶしたりすることで、ペットや人の口から体内に入り感染。下痢や体重減少などを引き起こします。



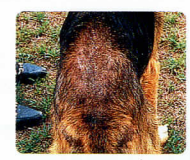
人にも感染する瓜実条虫

【猫ひっかき病】 ノミが媒介するバルトネラ菌が、猫の爪や口腔内を経由し、猫にひっかかれたり咬まれたりすることで人に感染。リンパ節の炎症や発熱を引き起こします。

猫を介して人へ感染するバルトネラ菌



【ノミアレルギー性皮膚炎】 ノミの唾液がアレルギーとなり、一匹でもノミに刺されたときに強いかゆみを伴う皮膚炎が起こります。



ノミによるアレルギーを引き起こした犬

●自宅でノミを見つける法

- 犬猫用のノミ取り櫛で毛をすく
- 黒い塊が見つかったら
- 濡らしたティッシュの上に
- 赤くにじんだらそれはノミの糞です

ノミが吸血したものが糞として排泄されるので、赤くなるのです。

ノミ成虫の駆除 +ノミの卵や幼虫の繁殖も阻止する アドバンテージ プラス

出入り自由の猫ちゃんも、室内暮らしの猫ちゃんも安心。
室内飼いで社交的なワンちゃんにもおすすめです。



製品名: アドバンテージ プラス犬用
製品名: アドバンテージ プラス猫用



有効成分 **イミダクロプリド**

- ノミの関節などから薬剤が体内に取り込まれ、イミダクロプリドが正常な神経伝達を遮断。活動を麻痺させ、ノミの吸血を3~5分で阻止します。
- この薬剤は昆虫の神経に特異的に作用するので、哺乳動物には安全性の高い成分です。



有効成分 **ピリプロキシフェン**

- 薬剤との接触により、ノミの卵や幼虫へ取り込まれると、正常な成長が妨げられ、卵のふ化や幼虫の脱皮を阻止します。
- 昆虫の成長過程に特異的に作用するため、哺乳動物には極めて安全性の高い成分です。

※薬剤投与後、およそ24時間かけてゆっくりと全身の皮膚表面と被毛上に広がり、体内にはほとんど吸収されません。



体重別使用量目安

- 【犬用】**
- 体重 1.6kg 以上 4kg 未満…0.4mL ビベット 1 個全量
 - 体重 4kg 以上 10kg 未満…1.0mL ビベット 1 個全量
 - 体重 10kg 以上 25kg 未満…2.5mL ビベット 1 個全量
 - 体重 25kg 以上 40kg 未満…4.0mL ビベット 1 個全量
 - 体重 40kg 以上……………適切なビベットの組み合わせ
- 【猫用】**
- 体重 1.6kg 以上 4kg 未満…0.4mL ビベット 1 個全量
 - 体重 4kg 以上……………0.8mL ビベット 1 個全量

