

アドバンテージプラスをスポットオン。  
カンタン手軽にノミ駆除・予防。



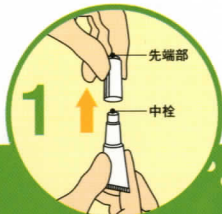
動物用医薬品

ご使用方法.....

●中栓のはずし方

アドバンテージプラスは、お子様の安全を考え、中栓がついています。  
ご使用になる際は下記の手順にしたがって中栓を取ってからご使用ください。

キャップを外します。



キャップをひっくり返し、  
先端の凹部を中栓に合わせて  
しっかりと差し込みます。



キャップをひねり、  
中栓をねじ切ります。



これで準備完了です。



●投与方法

- 1 犬の肩甲骨間のほぼ中央の毛を片手で分け、  
皮膚がよく見えるまでしっかりと押さえます。
- 2 もう片方の手でピペットの先端を背中  
の皮膚に付け、ゆっくりとピペットを  
押しながら少しずつ全量を滴下します。

注) ピペットを皮膚にあまり強く押し付けて投与すると、一度投与した薬剤を吸い戻したり、  
ワンちゃんの皮膚を傷付けて赤くなることがあります。  
薬剤が確実に全量投与されていることを確認しながら滴下してください。

Bayer HealthCare

輸入・販売元  
バイエル メディカル株式会社  
動物用医薬品事業部  
〒100-8263 東京都千代田区丸の内1丁目6-5  
☎03(6266)7341~3

2035-100000-2-BS



あなたの知らないところで、  
ノミがどんどん育っています。



犬猫用ノミ駆除・寄生予防剤

犬用  
猫用

アドバンテージ プラス

## みんなが住みやすい家の中は、 やっぱりノミにも快適な空間です。

ノミを“見つけた”時に、はじめて駆除していませんか？

ノミは「小さく」「素早く」「毛の奥に潜む」ため、

人間の目ではノミの寄生に気が付かないことがほとんどです。

ノミを“見つけた”時が、ノミが“寄生した”時ではありません。

対処が遅れると室内でノミが繁殖して、人やペットに何度も「再寄生」し、

さまざまな病害をおよぼします。いまこの時も、

家のどこかでノミがどんどん増えているかもしれません。

ノミの成虫予備群(卵・幼虫)が好んで住むところ。

家具の裏

クッション

カーペット

ソファ

畳

ベッドの下

家の中はノミの増殖に最適な環境です。

環境条件(温度18℃以上、湿度60~80%)が整えば、  
ノミは驚異的なスピードで増殖することがあります。

### 飼育環境の衛生管理

普段使っているタオルやベッドなどが汚れたままに  
なっているとノミの大量発生につながります。

ノミは乾燥や日光に弱いので、天気の良い日には  
犬小屋やベッド、敷布などを虫干ししてください。

また普段から掃除をこまめに清潔を保つことが大切です。

## アドバンテージプラスなら、大丈夫。 家の中から「ノミ・コントロール」。

ノミの被害を予防するためには、日頃からペットや飼育場所を  
清潔に保つと共に以下の2点のポイントが大切です。

より完璧なノミ・コントロールのために

**POINT 1** 今いるノミ成虫を速やかに駆除します。

**POINT 2** ノミの産卵場所と幼虫の発育場所から  
ノミ成虫予備群(卵・幼虫)を持続的に駆除し、  
ノミの成虫の「再寄生」を予防します。



# DOUBLE BLOCK

ダブルブロック効果



成虫

有効成分

イミダクロプリド

今いるノミ成虫を

速効的に駆除します。



卵・幼虫



有効成分

ピリプロキシフェン

[ IGR 昆虫成長制御剤 ]

たとえ、ノミの駆除が遅れた場合でも、

ノミの成虫予備群(卵・幼虫)の

繁殖を持続的に抑制し、

ノミの成虫の「再寄生」を予防します。



## ノミ成虫って、どんな虫？

……それは、いろんな病気をうつしまわる  
とっても小さな「吸血鬼」です。

ノミの成虫は、敏感な感覚機能をもつ触角で、二酸化炭素、熱および振動等により動物の動きをキャッチし、優れたジャンプ力で飛び移り、吸血に適した場所へと移動します。

### 成虫



体長：オス2mm メス3mm

特徴：●寄生すると、「直ちに吸血」を開始。

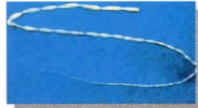
- メスは産卵のために、毎日、体重の約15倍もの血液を吸血。
- 毎日吸血が可能であれば、数ヶ月～100日以上生存。
- 最初の吸血後36～48時間以内に宿主上で産卵を開始。
- 1匹のメスノミで、生涯約2,000個もの卵を産むと言われる。

### ノミが原因の病気



#### かゆくたまらない ノミアレルギー性皮膚炎

たとえ1匹のノミの吸血でも、全身に激しい痒みが伴うアレルギー性の皮膚炎を起こすことがあります。また、人に感染した場合、発赤や丘疹、硬結、さらに、じんましんのような症状を起こすケースもあります。



#### 人にも感染する 瓜実条虫症

ノミが運ぶ瓜実条虫(サナダ虫)による感染症。下痢・食欲不振・嘔吐等の症状を引き起こす場合があります。また、近年では人にも寄生するペット感染症(ズーノーシス)として知られています。



#### ノミに刺されても感染する 猫ひっかき病

人が犬や猫にひっかかれたり、かまれたりして感染する病気。受傷した部分の丘疹や膿疱、発熱、疼痛、リンパ節炎を起こします。ノミに刺されて感染したり、人から人への感染例も確認されています。

そこで

イミダクロプリドがノミ成虫を「速効的」に駆除します。

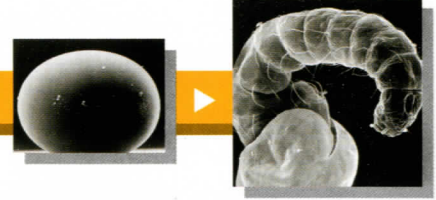
- 薬剤がノミに接触すると、3～5分で、活動をマヒさせて、吸血をストップさせます。
- 投与後12時間以内にほぼ100%のノミを駆除します。
- 昆虫の神経に作用し、動物への安全性を確保しながらノミを“選択的”に駆除します。

## ノミの成虫予備群って、どんな虫？

……それは、室内で驚異の  
増殖力をもつ「エイリアン」です。

ノミの成虫予備群(卵・幼虫)は、成虫の10～20倍もの数でペットの周辺環境に生息し、サナギの状態です。再寄生する機会をうかがっています。

### 卵

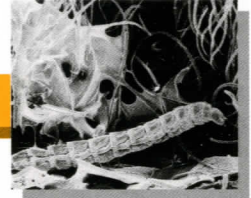


長径：0.5mm

特徴：●通常、湿度が50%あれば数日でふ化。

- 粘着性がなく、被毛からツルツル落下するため、犬・猫の行動範囲は、卵で汚染される。
- 低温・高温・乾燥にも強い。
- 殺虫剤にも抵抗。

### 幼虫



体長：2～5mm

特徴：●カーベットの繊維の奥深い所など、

湿った場所へ移動。

- 掃除機でも除去しにくい。
- 最も好むエサは、成虫が排泄した未消化のフン。それ以外にも、室内に存在する人の食べ残し、さらに瓜実条虫(サナダ虫)の卵等も摂取する。

そこで

ピリプロキシフェンがノミの成虫予備群(卵・幼虫)に直接作用し、成虫になる前に駆除します。

- 昆虫の成長に関係する部分に特異的に作用するため、動物への安全性が極めて高い成分です。
- ノミ卵のふ化を阻害します。●ノミ幼虫の脱皮を阻害します。

Q.アドバンテージプラスの効果はどのくらい持続するの？

A.ノミの発生状況により異なりますが、ノミ成虫の駆除効果と寄生予防効果は約1ヵ月間持続します。

Q.ペットや人への安全性は？

A.「イミダクロプリド」も「ピリプロキシフェン」のどちらの有効成分も昆虫に特異的に作用しますから哺乳動物への安全性を確保しながらノミを”選択的”に駆除・予防します。

# Q & A

きちんと効く。安心して使える。扱いやすい。

アドバンテージプラスは、ペットのいる生活のさまざまな状況を考慮して開発された、新しい薬剤です。

Q.子犬や子猫にも安心して使えますか？

A.犬では7週齢、猫では6週齢から安心してお使いいただけます。また授乳期の母犬(猫)へ投与することにより、母犬(猫)及びその哺乳期子犬(猫)ともにノミが駆除されますので、離乳前の子犬(猫)へ投与する必要はありません。

Q.シャンプーできますか？

A.シャンプーの後でも乾けばすぐに投薬できます。またシャンプー(月に1~2回)しても効果は持続します。

アドバンテージプラスは、動物用医薬品です。

◎正しくご使用いただくためにも、必ず動物病院の先生の処方をお受けください。

# DOG 犬用

体重別使用目安

体重	用量
1.6kg以上4kg未満	0.4mLピペット 1個全量
4kg以上10kg未満	1.0mLピペット 1個全量
10kg以上25kg未満	2.5mLピペット 1個全量
25kg以上40kg未満	4.0mLピペット 1個全量
40kg以上	適切なピペットの組み合わせ



# CAT 猫用

体重別使用目安

体重	用量
1.6kg以上4kg未満	0.4mLピペット 1個全量
4kg以上	0.8mLピペット 1個全量

