

IDEXX カタリスト Dx™ 動物用医療機器

専用試薬		Chem 17 クリップ	Chem 15 クリップ	Lyte 4 クリップ	Chem 10 クリップ	単項目スライド
検査項目	略語					
総蛋白	TP	●	●		●	●
アルブミン	ALB	●	●		●	●
アラニンアミノトランスフェラーゼ	ALT	●	●		●	●
アスパラギン酸アミノトランスフェラーゼ	AST					●
アルカリフォスファターゼ	ALKP	●	●		●	●
ガンマグルトアミルトランスフェラーゼ	GGT	●	●			●
総ビリルビン	TBIL	●	●			●
コレステロール	CHOL					●
グルコース	GLU	●	●		●	●
アミラーゼ	AMYL	●				●
リパーゼ	LIPA	●				●
尿素窒素	BUN	●	●		●	●
クレアチニン	CREA	●	●		●	●
無機リン	PHOS	●	●			●
カルシウム	Ca	●	●			●
クレアチンキナーゼ	CK		●			●
乳酸脱水素酵素	LDH					●
尿酸	URIC					●
トリグリセライド	TRIG					●
アンモニア	NH ₃					●
マグネシウム	Mg					●
ナトリウム	Na			●		
カリウム	K			●		
クロール	Cl			●		
アルブミン/グロブリン比*	ALB/GLOB	●	●		●	
グロブリン*	GLOB	●	●		●	
尿素窒素/クレアチニン比*	BUN/CREA	●	●		●	
ナトリウム/カリウム比*	Na/K			●		

測定範囲					
化学物質	測定範囲	化学物質	測定範囲	化学物質	測定範囲
TP	0.5-12.0 g/dL	GLU	10-686 mg/dL	LDH	50-2800 U/L
ALB	0.1-6.0 g/dL	AMYL	5-2500 U/L	URIC	0.1-20 mg/dL
ALT	10-1000 U/L	LIPA	10-6000 U/L	TRIG	10-375 mg/dL
AST	0-1083 U/L	BUN (UREA)	2-130 mg/dL	NH ₃	0-950 μmol/L
ALKP	10-2000 U/L	CREA	0.1-13.6 mg/dL	Mg	0.5-5.2 mg/dL
GGT	0-952 U/L	PHOS	0.2-16.1 mg/dL	Na	85-180 mmol/L
TBIL	0.1-27.9 mg/dL	Ca	1.0-16.0 mg/dL	K	0.8-10 mmol/L
CHOL	6-520 mg/dL	CK	10-2036 U/L	Cl	50-160 mmol/L

主な製品仕様				専用消耗品	
検査項目数	血液化学24項目(演算項目4項目)	データ保存数	無制限 ※ベットラボステーション使用時	●ヘパリンリチウム全血セパレーター	●300μLピペットチップ
処理能力	144テスト/時間	本体寸法(cm)	W36.2xD44.5xH41	●サンプルカップ	●ベットローレコントロール溶液
サンプルトレイ数	2	本体重量	21.7kg	●カタリストDx™ ピペットチップ	●オプティカルティッシュ キット
測定時間	サンプルセット後 平均8分	インターフェース	イーサネットポート(オプションと接続)		
最大検査項目数	25項目/サンプル	電源	AC 100~240V, 50~60Hz		
サンプル種類	全血、血清、血漿	周囲温度(推奨)			
サンプル量		—動作	15~30°C		
—全血	700μL ※全血セパレーター使用時	—保存	5~38°C		
—血清・血漿	10μL/項目 ※血漿はヘパリンリチウム処理	相対湿度(推奨)			
サンプル希釈	自動(2/4/10倍希釈)	—動作	15~75%		
機器操作	専用タッチパネル(日本語)	—保存	20~85%		
遠心分離機	本体内蔵(26,000 RPM)				

IDEXX 院内検査機器 新世代ラインアップ 患者・検査情報の一括管理が可能なIDEXX ベットラボステーションとの接続により、院内での総合的かつ効率的な情報管理が可能になります。



IDEXX LABORATORIES アイデックス ラボラトリーズ株式会社
 〒181-8608 東京都三鷹市北野3-3-7 FAX 0120-22-3923
 0120-71-4921 製品および製品サポート、価格のお問い合わせは下記フリーダイヤルへ。
 自動音声案内 平日9:00~18:00(土日祝休み)

検査を、
 リズミカルに、
 楽しく。



IDEXX カタリスト Dx™

動物専用 血液化学検査器



IDEXX LABORATORIES

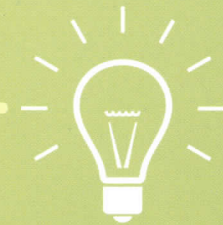
ハミングしたくなる♪ 動物専用 血液化学検査器

血液サンプルを遠心に… 検査が済んだら薬の準備… 保定や清掃も…
いろいろと多忙な院内。まいにちお使いいただく血液化学検査器はどうあるべきか——
アイデックスは、獣医師の先生方や、看護師の皆様からさまざまな声をお聞きしました。
手間を少なくして、操作を簡単に、使いやすくすること。そして、
検査作業をする方のストレスのないリズムカルな手の動きをイメージすること。
さらには、検査作業そのものを楽しんでいただけるようにできたら——
IDEXX カタリストDx™は、そんな想いを込めて開発されました。



IDEXX カタリスト Dx™

動物専用 血液化学検査器



試薬クリップというアイデア♪

複数の試薬スライドを、あらかじめセット

スクリーニング段階で必要かつ十分な項目をひとつのクリップに！
経済的に無駄のない検査をサポートします。

Chem 17 クリップ

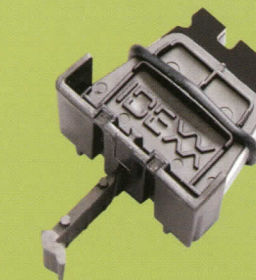
総合スクリーニング検査
カタリストDx 専用試薬
[犬用]のセット項目



◎Chem 17は、3つの演算項目[ALB/GLOB, GLOB, BUN/CREA]を含む17検査項目です。

Lyte 4 クリップ

電解質検査
カタリストDx 専用試薬
[犬・猫用]のセット項目



◎Lyte 4は、1つの演算項目[Na/K]を含む4検査項目です。

全血でOK! 遠心作業なし♪

ヘパリンリチウム全血セパレーター



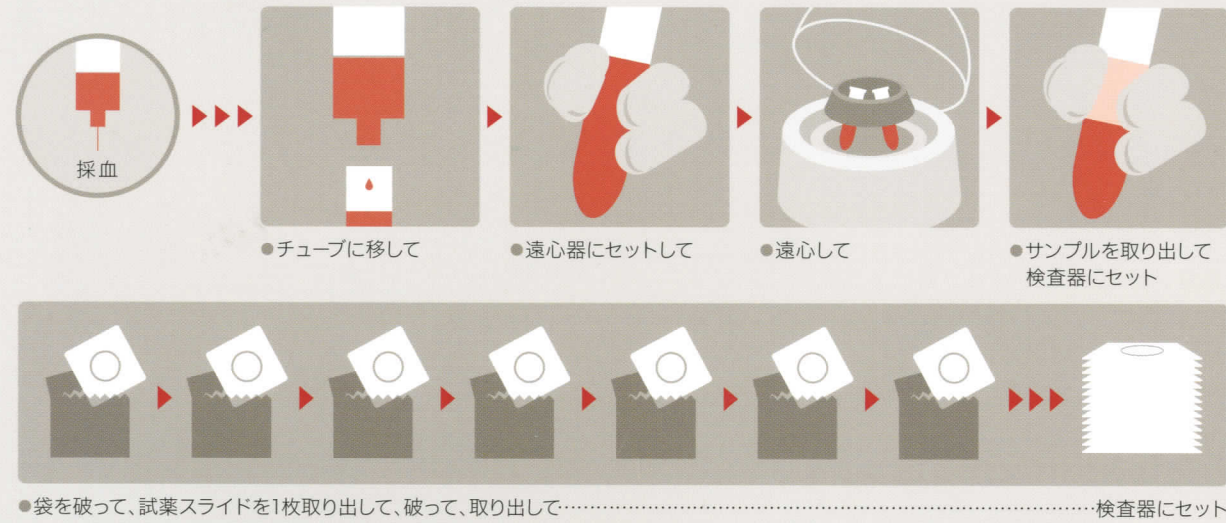
ベテランの方の手間を省き
はじめての方にも使いやすく

まいにちの検査だからこそ、
リズムカルに、楽しく。

手数を減らして、ゆとりを増やす。
目指したのは流れるようにスムーズな検査作業です。

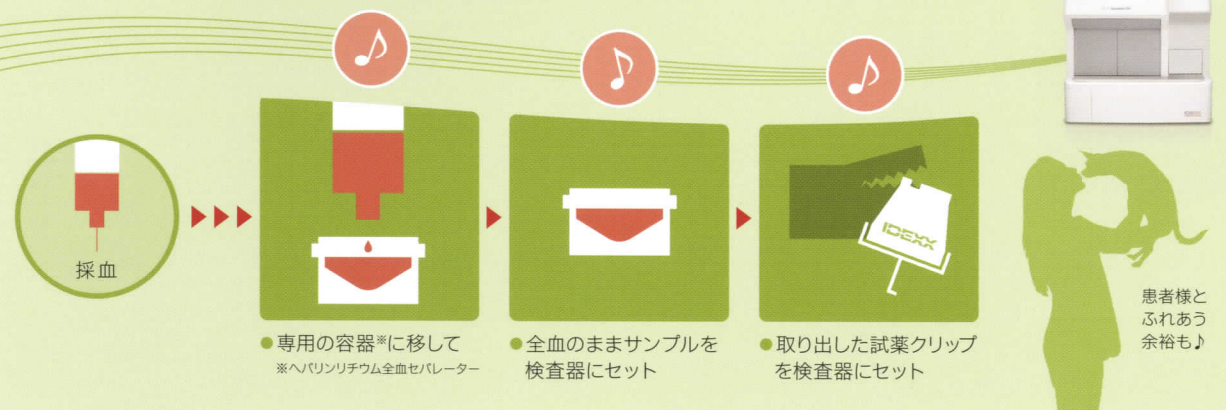
Before

こんなにたくさんの工程が...



After

IDEXX カタリストDx™ なら、こんなにシンプルに!

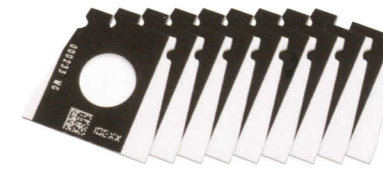


クリップという新発想で、効率よく、
経済的にも無駄のないスクリーニング検査をサポートします。

異常な器官系の検出を目的として行われる血液化学スクリーニング検査。感度が高く、特異性も十分な項目を、必要かつ十分な範囲で設定する必要があります。カタリストDxは、スクリーニング段階で必要かつ十分な項目をセットした、犬用、猫用、さらに電解質検査用、麻酔前検査用のクリップと、患者様の病態に合わせてフレキシブルに検査項目を選択できる21種類の単項目スライドを用意しています。

Chem 17 クリップ	Chem 15 クリップ	Lyte 4 クリップ	Chem 10 クリップ
総合スクリーニング検査 犬用	総合スクリーニング検査 猫用	電解質検査 犬・猫用	麻酔前検査 犬・猫用
TP, ALB, ALT, ALKP, GGT, TBIL, CHOL, GLU, AMYL, LIPA, BUN, CREA, PHOS, Ca	TP, ALB, ALT, ALKP, GGT, TBIL, CHOL, GLU, BUN, CREA, PHOS, Ca	Na, K, Cl	TP, ALB, ALT, ALKP, GLU, BUN, CREA

※ Chem 17, 15, 10には、以下3つの演算項目が含まれます。ALB/GLOB, GLOB, BUN/CREA ※ Lyte 4には、以下の演算項目が含まれます。Na/K



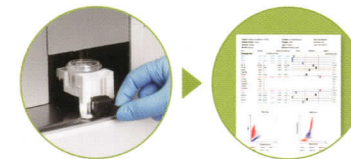
21種類の単項目スライド

クリップに組み合わせれば、患者様の病態に合わせてフレキシブルに検査項目が選択可能。

TP, ALB, ALT, AST, ALKP, GGT, TBIL, CHOL, GLU, AMYL, LIPA, BUN, CREA, PHOS, Ca, CK, LDH, URIC, TRIG, NH₃, Mg

つぎから、つぎへ。ストレスなく
心地よいスピードで検査結果をお届けします。

8 minutes



サンプルセット後の平均測定時間(遠心時間含む)

8分

*サンプル温度や状態により変動があります。

サンプルと専用試薬クリップをワンタッチで機器にセットしさえすれば、約8分後に検査結果を出力します。迅速な検査結果の提供で、スピーディーな診断をサポートします。

クリップ	種類	検査項目数*	サンプル処理数 (1時間あたり)
Chem 10	麻酔前検査	10	14
Chem 17 + Lyte 4	犬用クリップ	17+4	7

※演算項目含む



2個のサンプルトレイで同時測定可能

高い処理能力を実現するために、2個のサンプルトレイを用意しました。一つのサンプルを測定中でも、別のサンプルを追加することができます。

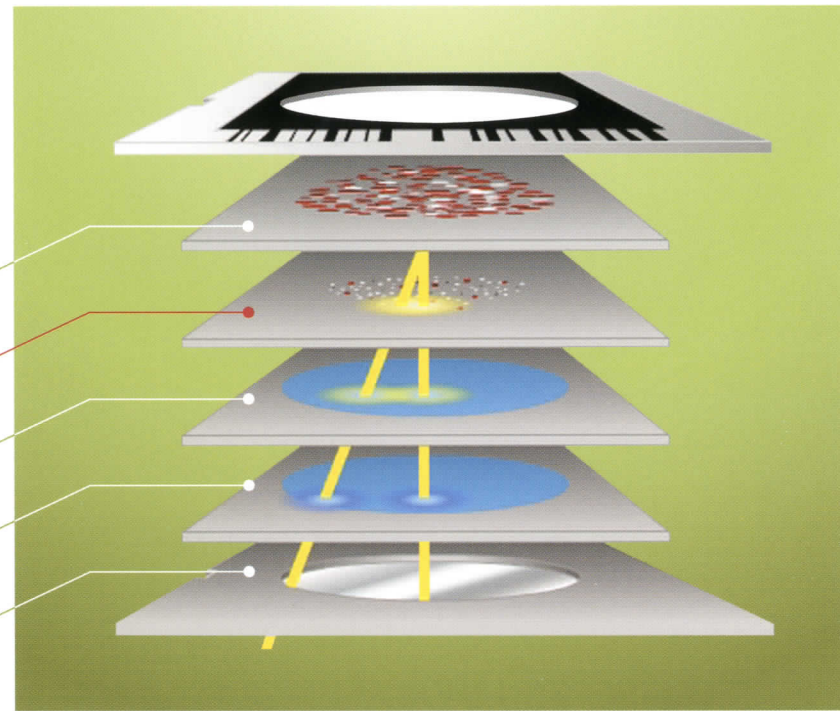


動物の血液をきちんと検査するテクノロジーを。

ドライスライドテクノロジー：動物血液サンプルでは約73%※に影響が見られる干渉物質。これを除去する「ろ過層」で検査結果への影響を最小限に抑制します。

動物サンプルに頻りに認められる干渉物質は、通常の血液化学検査や、その後の臨床的解釈に顕著に影響を及ぼす可能性があります。アイデックスのドライスライドテクノロジーは、干渉物質（脂質、ビリルビン、ヘモグロビン）を除去する「ろ過層」を追加することにより、干渉物質による検査結果への影響を最小限に抑制します。

- 拡散層**
サンプルを均一に広げる
- ろ過層**
検査結果を干渉する物質をろ過する
- 試薬層**
試薬とサンプルを反応させる
- 検出層**
反応したサンプルを光学分析用に回収
- 保護層**
光学インターフェース



※IDEXX Laboratories, Inc. (USA) データ

試験

動物血清における干渉物質の血液化学検査への影響

Purdue大学(USA)において、ドライスライドテクノロジーを採用した血液化学検査結果への干渉物質の影響を確認するために、異なる濃度の脂質を含む検体を用いて12種類の項目を測定。高脂血症を模した検体において脂質の影響はほとんど見られなかった。

高脂血症

項目	単位	ベースライン値	脂質 (OD) *			
			1.3	1.9	4.0	5.9
ALB	U/L	2.5	2.6	2.6	2.6	2.5
ALKP	U/L	182	184	182	173	173
ALT	U/L	26	25	24	23	23
AMYL	mg/dL	8	8	8	7	7
BUN	mg/dL	21	21	21	21	21
CA	mg/dL	12.4	12.9	12.9	12.5	12.6
CHOL	mg/dL	96	97	97	98	99
CREA	mg/dL	1.3	1.3	1.3	1.3	1.3
GLU	mg/dL	107	107	106	106	105
PHOS	mg/dL	3.3	3.3	3.3	3.3	3.3
TBIL	mg/dL	1.2	1.4	1.4	1.5	1.4
TP	g/dL	6.2	6.6	6.6	6.5	6.4

*脂質 (Intralipid 30% IV Solution, Baxter 輸液), OD (Optical Density/脂質の吸光度)

さまざまにつながる、院内に笑顔が広がる。



簡単な操作で、多彩な機能。情報の一括管理から、飼い主様に説明しやすい検査結果報告書の出力、安心のサポートまで。



飼い主様に説明しやすいそのままお渡しできる検査結果報告書
(英語版と日本語版の双方で出力可能。写真は英語版。)

ゆとりを院内に生む

患者情報や検査情報を一括してデータ管理

スタッフの方の作業効率向上

- 新規患者情報をタッチパネルで簡単入力
- 既存患者様の検査履歴の検索・呼出し機能
- 検査結果の電子データ化で手入力によるミスを低減

次の来院へつなげる

信頼を深め、コミュニケーションを円滑にする多彩な機能

- 説明しやすく、そのままお渡しできる検査結果報告書
- 過去の検査データの傾向を視覚的にグラフ化するトレンド機能
- 検査データの評価に役立つ学術情報を表示して検査結果の説明をサポート

大きな安心とすぐつながる

インターネット遠隔サポートでいち早くお問い合わせに対応

専門のテクニカル・サポートスタッフが病院様のIDEXX ベットラボ ステーションに直接アクセス。リモート画面で機器上のトラブル原因を調査して対処方法をご連絡いたします。

IDEXX スマートサービス™

院内情報の一元化をサポート
様々な顧客情報管理システムとも接続可能
院内検査機器から検査結果を自動転送し、もれのない正確な情報管理を支援します。
接続可能なシステム例 ▶

