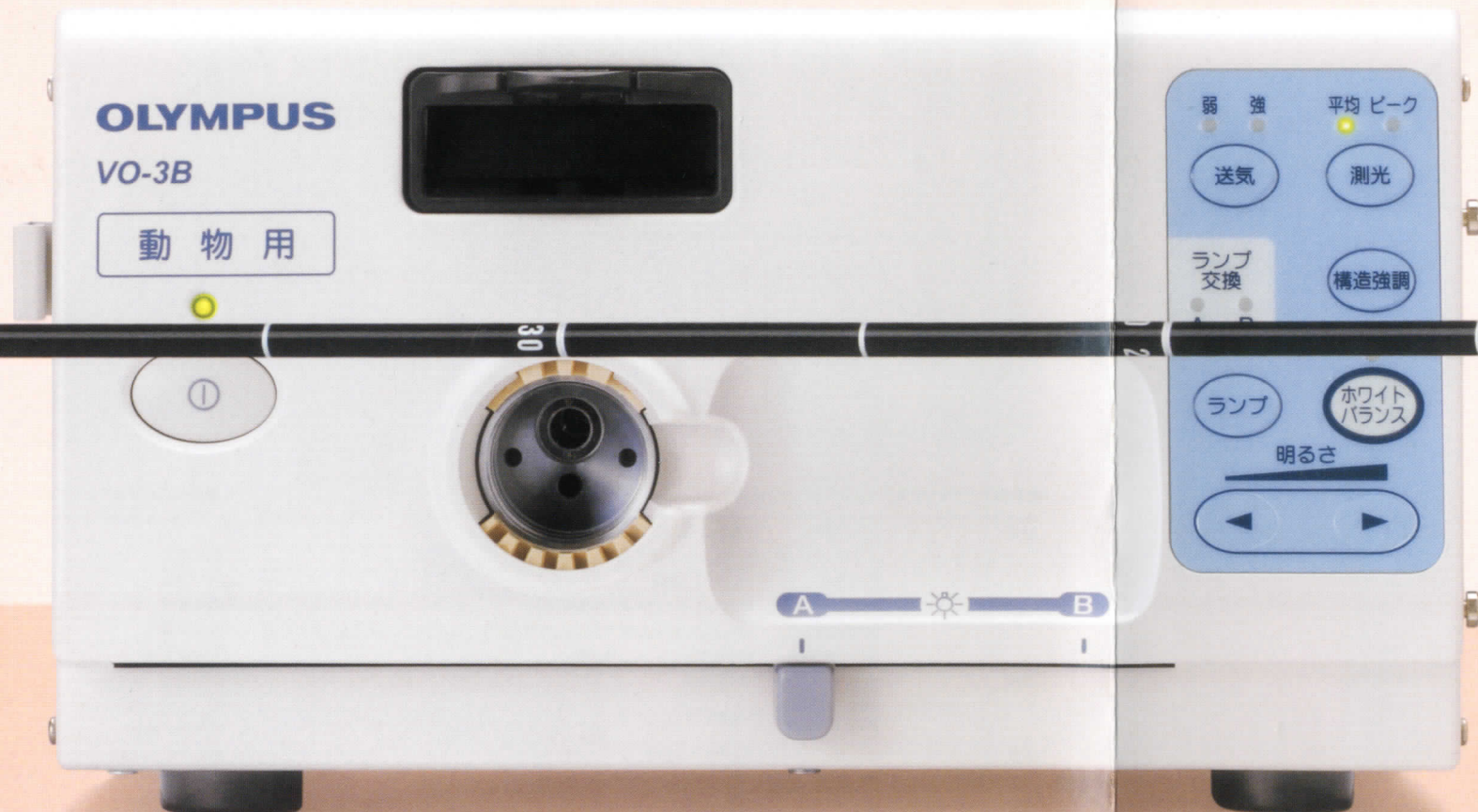


OLYMPUS®

Your Vision, Our Future

動物用内視鏡システム



原寸大 ϕ 5.5mm
(先端部外径)

本カタログ掲載の動物用ビデオスコープ及び動物用ファイバースコープ(本製品)は、その取扱説明書に記載されている洗浄・消毒・滅菌方法では、牛海綿状脳症の原因物質と言われているプリオンを消失または不活化することはできません。よって牛には本製品を使用しないで下さい。

製造販売元/ オリンパス メディカル システムズ株式会社
〒192-8507 東京都八王子市石川町2951

販売元/ 株式会社 AVS

東京 〒160-0023 東京都新宿区西新宿1-22-2 新宿サンエービル5F
TEL 03-3340-2071 FAX 03-3340-2049

札幌 〒060-0034 札幌市中央区北4条東1-2-3 札幌フコク生命ビル……TEL011-271-0027 (代)
仙台 〒981-3133 仙台市泉区泉中央1-13-4 泉エクセルビル……TEL022-218-0691 (代)
名古屋 〒460-0003 名古屋市中区錦2-19-25 日本生命広小路ビル……TEL052-231-2030 (代)
大阪 〒532-0003 大阪府大阪市淀川区宮原1-6-1 新大阪ブリックビル 6F…TEL06-6399-8111 (代)
広島 〒730-0013 広島市中区八丁堀16-11 日生第二ビル……TEL082-228-4609 (代)
福岡 〒810-0004 福岡市中央区渡辺通3-6-11 福岡フコク生命ビル……TEL092-761-4465 (代)

●製品のご用命は……

安全にお使いいただくために

ご使用前に取扱説明書をよくお読みの上、正しくお使いください。
表示された正しい電源・電圧でお使いください。

※このカタログに掲載の社名および商品名は各社の商標または登録商標です。
※このカタログは2010年3月現在のものです。外觀・仕様については、予告なしに変更する場合があります。

Helen, For Heartful Care.

動物たちの健康を優しく見まもるために。



見える、だから優しくケアできる。 人と動物のための内視鏡ができました。

ペットのいる暮らしが広く定着し、いまや動物は「家族の一員」とされる時代。その健康管理にも人間と同様の安全で適切なケアが求められています。オリンパスの動物用内視鏡システムVES3 Helenは、動物診療における「見える」ことのメリットから、診断・処置性の向上と飼い主さんの安心に寄与し、動物たちの健康を優しく見まもっていきます。



病状が、見える。

症状を言葉で伝えられない動物の診断に、高画質な画像が威力を発揮。日常診療の頼れる“目”として観察・診断に役立ちます。

安心が、見える。

飼い主さんの不安に対して、画像による明確な説明が可能に。スムーズなインフォームドコンセントを実現します。

元気が、見える。

開腹することなく各種の処置を行え、治療の選択肢が広がります。動物の健康回復とQOL向上のために優しい治療で貢献します。

先進の内視鏡技術が「優しさ」を実現しました。

Helen 観察・診断・処置に「見える力」をもたらす高画質。

できる限りクリアな画像で観察したいというご要望に、さらに向上した画質でお応えします。これまでの処置中心から、日常診療の“目”として観察・診断に役立つ内視鏡へ。VES3 Helenの高画質が動物診療に本格的な画像診断の道を拓きます。

Helen 細径スコープも加わり、内視鏡診療をさらに幅広く。

新しいビデオスコープには先端部外径5.5mm細径スコープと挿入部有効長1400mmのスコープをラインアップ。対応可能な動物の幅を広げ、より多目的・多用途でお使いいただけるようになりました。

Helen 現場での使いやすさを追求した、コンパクト&多機能。

プロセッサと光源の一体化で大幅な小型化・軽量化*を実現。多彩な機能を搭載しながらも操作性が向上し、より設置しやすい、使いやすい内視鏡システムが実現しました。

*当社従来機VO-2AとVL-2Aの合計と比べ体積比40%減。

「VES3 Helen」…ヘレン・ケラーの優しさのように

これからの動物医療に「優しさ」で貢献したい。その思いを、視力と聴力を失いながらも、これを克服し障害者の救済に一生を捧げた「奇跡の人」ヘレン・ケラー(Helen Keller)に重ね合わせ、新しい動物用内視鏡システムを「VES3 Helen」と名付けました。



光源とプロセッサの一体化により、大幅な省スペースを実現。高画質と使いやすさでこれからの動物医療をサポートします。

動物医療の現場にフィットする使いやすさを追求した

動物用ビデオシステムセンター

VO-3B



光源とプロセッサの一体化で、よりコンパクトで軽量の動物用ビデオシステムセンターが誕生しました。デジタル出力、構造強調機能、オートホワイトバランスなどの機能充実を図りながら、細部にわたって使いやすさに配慮しています。

※当社従来機VO-2AとVL-2Aの合計と比べ体積比40%減。

高画質を活かす多彩な機能性

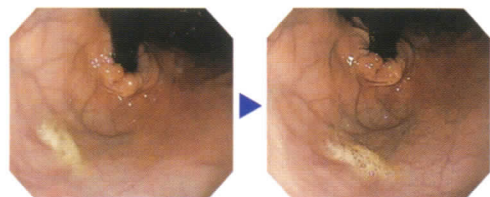
■デジタル出力

デジタル信号に対応した「DV出力端子」(IEEE 1394)を装備し、画像をデジタル to デジタルで直接DV端子を持つ画像記録装置に保存可能。高画質を活かす画像管理が容易になりました。



■構造強調機能

ノイズを抑えながら電子的に画像のシャープさを高める「構造強調機能」を搭載。粘膜表面の微細な模様や輪郭が強調され、観察・診断に威力を発揮します。



■ランプのON/OFFスイッチ

必要なときだけランプを点灯できるよう、システムの主電源とは別に、ランプのON/OFFスイッチを設けました。ランプ寿命をより長持ちさせることができます。

操作性向上のための工夫を随所に

■ボタンの集中配置

できるだけ簡単・スムーズな操作のために、検査に必要なボタンをフロントパネルの右側に集中配置しました。初めての方にも扱いやすい設計です。

■ホワイトバランスキャップ位置の改善

ホワイトバランスキャップを右側面に配し、傾斜をつけることで、キャップにスコープを入れながらタッチパネルを押せるようになり、片手でのホワイトバランス調整が可能になりました。



■収納性の向上

吸引チューブやスコープケーブルを収納できるホルダーをプロセッサ側面に採用。検査終了後に煩雑になりがちな内視鏡環境をすっきりと整理できます。取り外し可能なチューブホルダーは、オートクレーブ対応です。



※LCDモニターを搭載する場合は、LCDモニターマウントMAJ-197(別売り)が必要になります。

細さを極め、画質を極めて、より使いやすくなったスコープラインナップ。

猫・小型犬に対応可能な細径
動物用ビデオスコープ

VQ-5112B

細径
φ5.5mm
(先端部外径)



5.5mm(先端部外径)の細径で猫・小型犬の診断・処置も、より低侵襲でスムーズに行える、多用途なスコープです。有効長1100mmで中型犬の胃まで到達可能です。

先端部外径5.5mm 有効長1100mm



診断・処置の可能性を広げる高画質
動物用ビデオスコープ

VQ-8143B

高画質



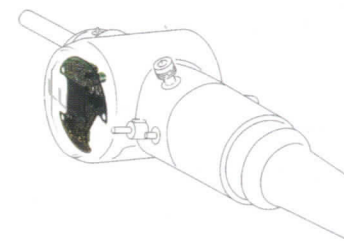
微細な病変をとらえる高画質により、的確な診断・治療処置を実現。大型犬の十二指腸まで到達可能です。(一部30kgを超える大型犬には適用できない場合があります。)

先端部外径8.8mm 有効長1,400mm



検査準備を効率化する「スコープID機能」

ビデオスコープには、ホワイトバランスなどのスコープ固有の各種情報を、メモリーチップに蓄積しておく機能が装備されています。VES3 Helenシステムに接続すると、これらの情報が自動的に通信されるので、一度ホワイトバランスを設定すれば検査のたびにホワイトバランスを取る必要はなくなりました。



操作部を一新しました。

手にフィットする滑らかなフォルム、理想的な重量バランス、そして女性ドクターの操作しやすさに配慮し、新しいスコープの操作部は、小さく、軽く改良されました。



スコープは小型・軽量

新しい操作部はR/Lアングルノブの爪6本化に加え、各種リモートスイッチを最も指の動きが少ないようにレイアウト。左手に右手をそえる必要がなくなり、内視鏡画像に集中して検査を行えます。



左手だけで可能なスコープ操作



優しいケアのために。

～これまでの使いやすさはそのままに、新しい力も新登場。

獣医療現場のニーズにお応えしたい。

動物用内視鏡のパイオニアとして、動物用内視鏡による診療の心強い味方となる専用処置具をラインナップしました。

観察・診断・処置へ。新たな可能性を開く処置具です。

生検鉗子

観察から診断のプロフェッショナルへ

多様なニーズに応える豊富なラインナップ。様々なアプローチに対応します。

狙撃したい部位に適する鉗子を、お好みに合わせてお選びください。

また、これまでの2.0mm鉗子チャンネル用の生検鉗子に加え、2.8mm鉗子チャンネル用の鉗子も新たにラインナップしました。組織採取の容量が大きくなる事で、診断の可能性が広がります。

2.0mm鉗子チャンネル用

	<動物用回転生検鉗子> VH-112-B19R リユーズブル	適応チャンネル 2.0mm 有効長 1550mm	標準型	孔付 針なし 回転式	挿入部に特殊コイルを採用する事により、先端カップを手元の操作部で微妙に回転させることができます。また、カップの中央に設けた約φ1mmの孔が、組織の損傷を少なくし、より多くの組織採取に適しています。
	<動物用生検鉗子> VH-142-B21 リユーズブル	適応チャンネル 2.0mm 有効長 1950mm	長径	孔付 針なし	長径カップに加え孔を付けたカップにより、より多くの組織採取に適しています。
	<動物用生検鉗子> VH-142-B34 リユーズブル	適応チャンネル 2.0mm 有効長 1950mm	標準型	孔付 針付	カップ中央の孔に加えカップ内に針を設けた事により、粘膜上のスリップを防止、多くの組織採取に適しています。
	<動物用生検鉗子> VH-142-B52 リユーズブル	適応チャンネル 2.0mm 有効長 1950mm	V字罅口型	孔付 針なし スイングカップ	カップにスイング機能を持たせる事により、接線方向の生検が容易に出来るように工夫された鉗子。V字型と罅口型のカップ組み合わせにより、滑りを防止切れ味向上を図りました。組織採取に適しています。

2.8mm鉗子チャンネル用

	<動物用生検鉗子> VH-143-B25 リユーズブル	適応チャンネル 2.8mm 有効長 1950mm	標準型	孔付 針なし	大チャンネル用鉗子。鉗子カップの中央に設けた約φ1mmの孔が、組織の損傷を少なくし、より多くの組織採取に適しています。
	<動物用生検鉗子> VH-303-B25 リユーズブル	適応チャンネル 2.8mm 有効長 3500mm	標準型	孔付 針なし	大チャンネル用鉗子。鉗子カップの中央に設けた約φ1mmの孔が、組織の損傷を少なくし、より多くの組織採取に適しています。
	<動物用生検鉗子> VH-143-B53 リユーズブル	適応チャンネル 2.8mm 有効長 1950mm	V字罅口型	孔付 針なし スイングカップ	大チャンネル用鉗子。カップにスイング機能をもたせることにより、接線方向の生検が容易に行えます。またV字罅口型のカップが組織採取に適しています。
	<動物用生検鉗子> VH-303-B54 リユーズブル	適応チャンネル 2.8mm 有効長 3500mm	V字罅口型 長径	孔付 針なし スイングカップ	大チャンネル用鉗子。カップにスイング機能をもたせることにより、接線方向の生検が容易に行えます。またV字罅口型・長径のカップが組織採取に適しています。

サポートデバイス

内視鏡処置の可能性を広げるデバイス





生検鉗子や把持鉗子と組み合わせて使用することにより、内視鏡処置の可能性がさらに広がります。

	<動物用透明キャップ> VH-12D-1 リユーズブル	先端部外形径 : 12mm 先端部突出長 : 12mm	ストレート型	VQ-8143A/8142A/8143B 用 内視鏡に装着する事で、組織の観察を補助し良好な視野を確保します。また異物回収の際には異物をキャップ内に引き込む事により、組織の損傷防止に役立ちます。
	<動物用外付けチャンネル> VH-114-CH リユーズブル	チャンネル内径 3.7mm 長さ 1100mm	内視鏡部の挿入部に装着する事により、2.8mmの鉗子との組み合わせが可能となります。	

異物回収デバイス 緊急対応のスペシャリストへ

異物に合わせた最適な動物用内視鏡専用処置具を。緊急時に求められる効率的な処置をサポートします。12種類のラインナップから、用途・状況に合わせた一本をお選びください。

2.0mm鉗子チャンネル用

	< 動物用把持鉗子 > VH-142-G4 リユーザブル	適応チャンネル 2.0mm 有効長 1950mm	W字型	開き幅：13mm	V字型よりも爪が長く、シース内に爪が引き込まれるため、異物を強く掴んで回収します。コインやPTP等の回収に用います。
	< 動物用把持鉗子 > VH-142-G14 リユーザブル	適応チャンネル 2.0mm 有効長 1950mm	V字型	開き幅：3mm	やわらかい異物を爪に食い込ませて把持するのに適しています。
	< 動物用把持鉗子 > VH-142-G17 リユーザブル	適応チャンネル 2.0mm 有効長 1950mm	バスケット型	開き幅：32mm	丸く滑りやすい異物を回収するのに適しています。種や小さな食塊等の回収に用います。
	< 動物用把持鉗子 > VH-142-G20 リユーザブル	適応チャンネル 2.0mm 有効長 1950mm	ゴム付	開き幅：4.8mm	針やピンのような鋭利な異物回収に適しています。

2.8mm鉗子チャンネル用

	< 動物用把持鉗子 > VH-223-G16 リユーザブル	適応チャンネル 2.8mm 有効長 2700mm	バスケット型	開き幅：35mm	丸く滑りやすい異物を回収するのに適しています。種や小さい食塊等の回収に用います。
	< 動物用把持鉗子 > VH-143-G45 リユーザブル	適応チャンネル 2.8mm 有効長 1950mm	三脚型	開き幅：20mm	ポリペクミー後のポリープを、組織を傷めずに回収するのに適しています。
	< 動物用把持鉗子 > VH-143-G46 リユーザブル	適応チャンネル 2.8mm 有効長 1950mm	五脚型	開き幅：20mm	ポリペクミー後のポリープを、組織を傷めずに回収するのに適しています。
	< 動物用把持鉗子 > VH-143-G49 リユーザブル	適応チャンネル 2.8mm 有効長 1950mm	V字罅口型	開き幅：19.4mm 高周波併用可	開き幅が大きくV字罅口型の為、厚手の布製品や大きさのある布製品の把持がし易い鉗子です。
	< 動物用把持鉗子 > VH-303-G49 リユーザブル	適応チャンネル 2.8mm 有効長 3500mm	V字罅口型	開き幅：19.4mm 高周波併用可	開き幅が大きくV字罅口型の為、厚手の布製品や大きさのある布製品の把持がし易い鉗子です。
	< 動物用回転把持鉗子 > VH-143-G44R リユーザブル	適応チャンネル 2.8mm 有効長 1950mm	V字罅口型	回転式 開き幅：6.9mm	複雑な形状の異物回収に適しています。靴下や厚みのある布製品等の回収に用います。また回転式により、異物の把持方向を変えることが容易に出来ます。
	< 動物用 DISPOSABLE 把持鉗子 > VH-143-GV405R DISPOSABLE	適応チャンネル 2.8mm 有効長 1950mm	バスケット型	回転式 開き幅：20mm	丸く滑りやすい異物を回収するのに適しています。種や小さい食塊等の回収に用います。8線ワイヤにより、一度取り込んだ種や異物の取りこぼしが少なく、また回転機能により、粘度の高い胃液等も効率的に絡め取る事が容易に行えます。
	< 動物用 DISPOSABLE 把持鉗子 > VH-143-GV406R DISPOSABLE	適応チャンネル 2.8mm 有効長 1950mm	バスケット型	回転式 開き幅：22mm	丸く滑りやすい異物を回収するのに適しています。種や小さいガム等の回収に用います。回転機能により粘度の高い胃液等も効率的に絡め取る事が容易に行えます。

本カタログ掲載の動物用処置具(本製品)は、その取扱説明書に記載されている洗浄、消毒、滅菌方法では、牛海綿状脳症の原因物質と言われているプリオンを消失または不活化することはできません。よって牛には本製品を使用しないで下さい。

製造販売元/ **オリンパス メディカル システムズ株式会社**

〒192-8507 東京都八王子市石川町2951

販売元/ **株式会社 AVS**

東京 〒160-0023 東京都新宿区西新宿1-22-2 新宿サンエービル5F

TEL 03-3340-2071 FAX 03-3340-2049

札幌 〒060-0034 札幌市中央区北4条東1-2-3 札幌フコク生命ビル……………TEL011-271-0027(代)
 仙台 〒981-3133 仙台市泉区泉中央1-13-4 泉エクセルビル……………TEL022-218-0691(代)
 名古屋 〒460-0003 名古屋市中区錦2-19-25 日本生命広小路ビル……………TEL052-231-2030(代)
 大阪 〒532-0003 大阪府大阪市淀川区宮原1-6-1 新大阪ブリックビル 6F…TEL06-6399-8111(代)
 広島 〒730-0013 広島市中区八丁堀16-11 日生第二ビル……………TEL082-228-4609(代)
 福岡 〒810-0004 福岡市中央区渡辺通3-6-11 福岡フコク生命ビル……………TEL092-761-4465(代)

●製品のご寿命は……



安全にお使いいただくために

ご使用前に取扱説明書をよくお読みの上、正しくお使いください。

表示された正しい電源・電圧でお使いください。

※このカタログに掲載の社名および商品名は各社の商標または登録商標です。

※このカタログは2008年7月現在のもので、外観・仕様については、予告なしに変更する場合があります。