

一般的名称	手術用照明器
販売名	クロモフェア FLED
届出番号	13B1BX00009BE0012

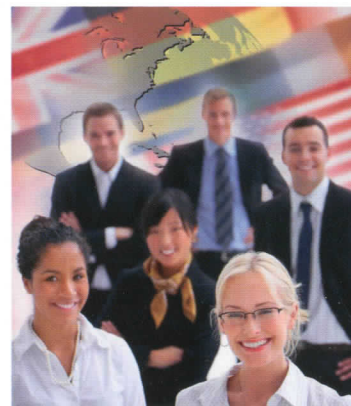
■仕様

	タイプ	
	F 628	F 528
灯体直径	75cm	65cm
最大中心照度 (1m 地点)	160,000 lx	125,000 lx
照度調節範囲	10 -100%	10 -100%
照射野直径	16 -29cm	19 -30cm
照射深度	80-120cm	90-150cm
演色指数 (Ra)	96	96
標準色温度	4,500k	4,500k
色温度選択	3,600/4,000/4,500/5,000	
光源	LED×104	LED×88
灯体消費電力	80W	65W
入力電圧	100 V (AC)	100 V (AC)

・一般医療機器・特定保守管理医療機器・設置管理医療機器

注意 正しく安全にお使いいただくために、ご使用前に必ず取扱説明書をお読みください。

●製品の色は印刷物ですので、実際の色と多少異なる場合があります。
●製品の定格及びデザインは、改善等の為予告なく変更する場合があります。



過去も今日もパイオニアスピリットを忘れない

1967年12月、クリスチャンバーナード医師は個人的に世界初の心臓移植手術にクロモフェア無影灯システムを選択しました。その後の数年間でベルヒトールドは未来の手術室を見据えた手術室機器の専門家となり、世界的に広がって行きました。クロモフェアFジェネレーション無影灯はこうしたスピリット精神の延長に創造されました。

■ お問い合わせ



ハイブリット LED 無影灯
クロモフェアF-ジェネレーション

CHROMOPHARE

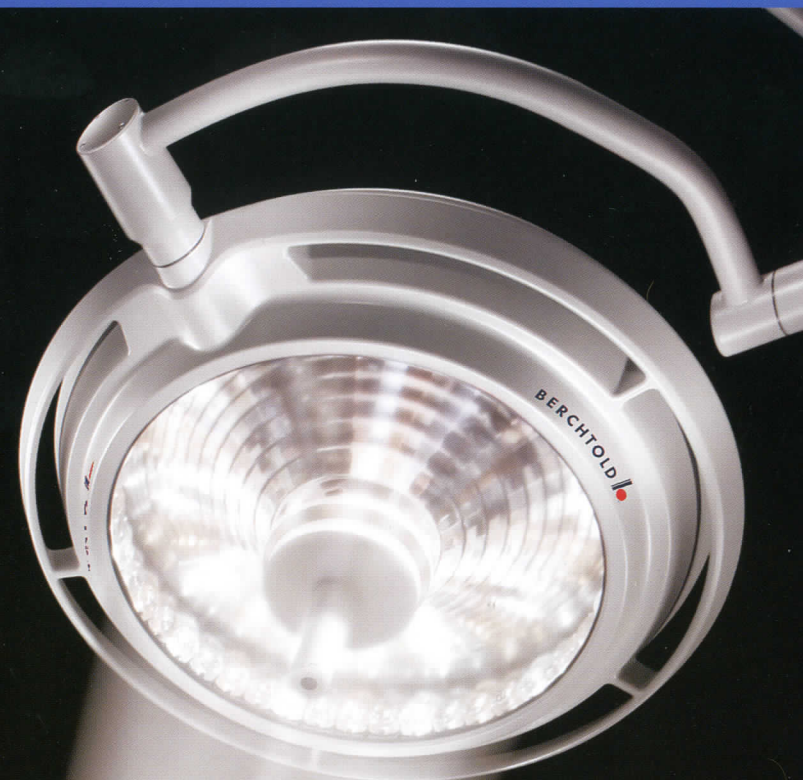
FLED

クロモフェアF-ジェネレーション無影灯
確信と挑戦の技術が融合しました。

CHROMOPHARE

FLED 1

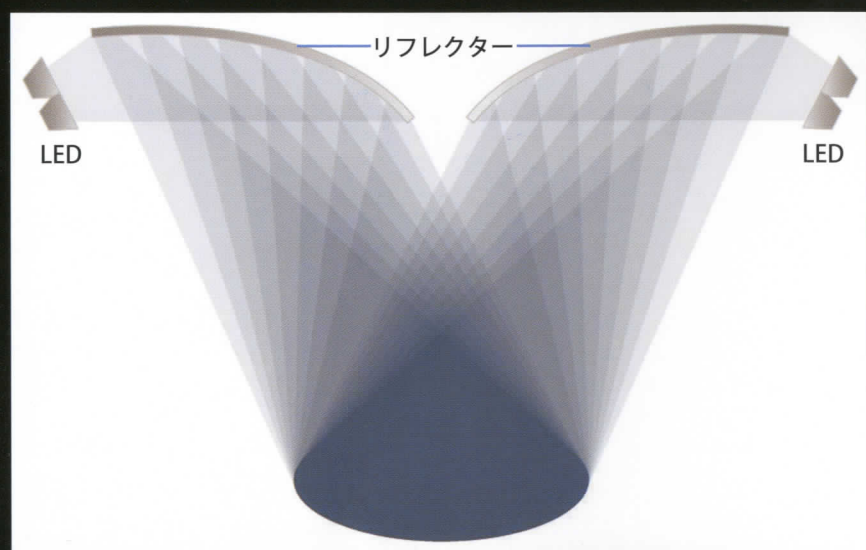
高品質の光
リフレクター技術による均一な光



無影性の高いFジェネレーション無影灯の照射原理：

リフレクター技術により術野に多数の光の束が重なり合い均一な照射野をつくりだします。

従来のLED無影灯よりもさらに無影性が向上しました。



- 高い無影性：
 - ・術野に重なり合う 650 本の光。
 - ・均一的に分配された光線。
- 使用効率の良い LED モジュール：
 - ・放熱が低い ・赤外線を含まない
 - ・消費電力が少ない（寿命 40,000 時間）
 - ・低い保守頻度

F-ジェネレーション 無影灯！
術野への優しい光線。

最新モードのLEDにリフレクターを組合わせた
ニュータイプの<F-ジェネレーション無影灯>。
LEDの光は灯体内でリフレクターで反射、傑出
したスペクトル特性を持つ優しい光線となって、
術野へ均一に照射されます。

FLED 1 高品質の光
リフレクター技術による均一な光

FLED 2 色温度の選択/モデルの選択
状況に応じた 手術内容に応じて2タイプ
自由な選択

FLED 3 多様な光の演出
照度、照射野、間接照明

FLED 4 滑らかなデザイン
効率的なワークフローのサポート
継ぎ目の無い滑らかなデザイン

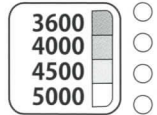
FLED 5 多様な組み合わせ
あらゆるニーズに対応

FLED 2

色温度の選択 / モデルの選択

状況に応じた自由な選択。手術内容に応じて2タイプ。

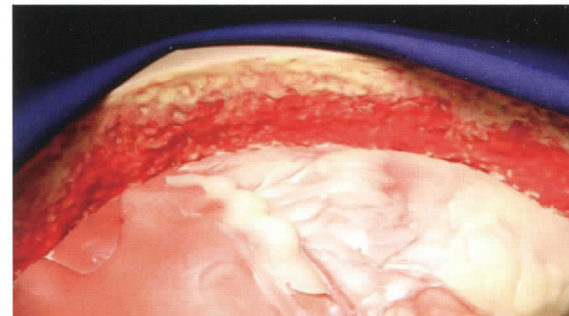
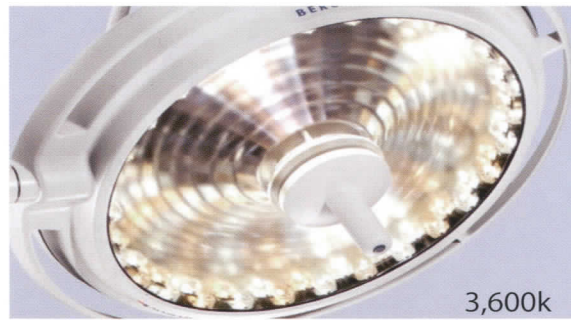
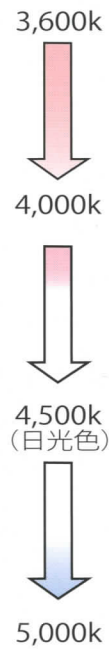
4つの色温度を選択



■ 状況に応じて術野を太陽光に近い4,500Kの色温度から低くしたり、高くしたりと手術手技に応じて自由にコントロールできますので、様々な組織体においても判別可能な再現性の高い無影灯です。

3,600k/4,000k/4,500k/5,000k

■ 光の性質を調整可能にすることで手術チームのパフォーマンスや集中力が向上されます。



■ 3,600Kから5,000Kの色温度調節で、組織構造をはっきりと識別することが可能です。

必要に応じたモデル選択

クロモフェア F628 ■メイン無影灯

- ・灯体直径：75cm /
- ・最大照度：16万ルクス



10-100%の照度調整が可能

クロモフェア F528 ■サテライト無影灯

- ・灯体直径：65cm /
- ・最大照度：12.5万ルクス



10-100%の照度調整が可能

FLED 3

多様な光の演出

照度、照射野、間接照明。

コントローラ。最新の手術室コンセプトに対応できます。

標準コントローラ

■ スムーズな押しボタン操作



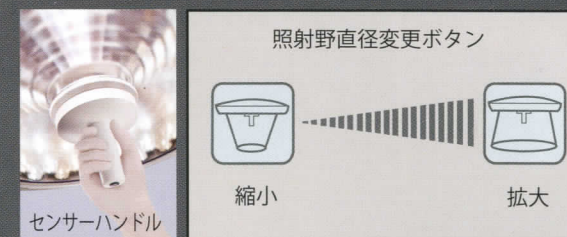
マルチカラータッチパネル

■ 設定状態が一目瞭然



センサーハンドルシステム

■ 革新的なセンサーシステム



■ 術中に照射野直径を変更する時は、このセンサーハンドルシステムによって術者が操作することが可能です。

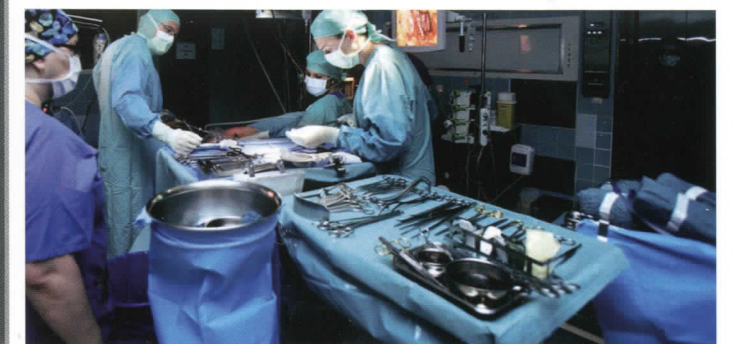
■ 照射野直径変更機能：
壁面もしくは灯体コントローラ側でも、照射野直径を変更することも可能です。

ガイドライト

■ 間接照明を標準装備

■ 内視鏡手術の際、手術室の照明を暗くする場合、無影灯の内視鏡モードを使用することができます。

■ 最大照度の5%、あるいは10%に照度を落とすことが可能です。この抑えた照度を利用し、手術野あるいは器材テーブルを照射すれば内視鏡器材の安全操作につながります。



デザインコンセプト



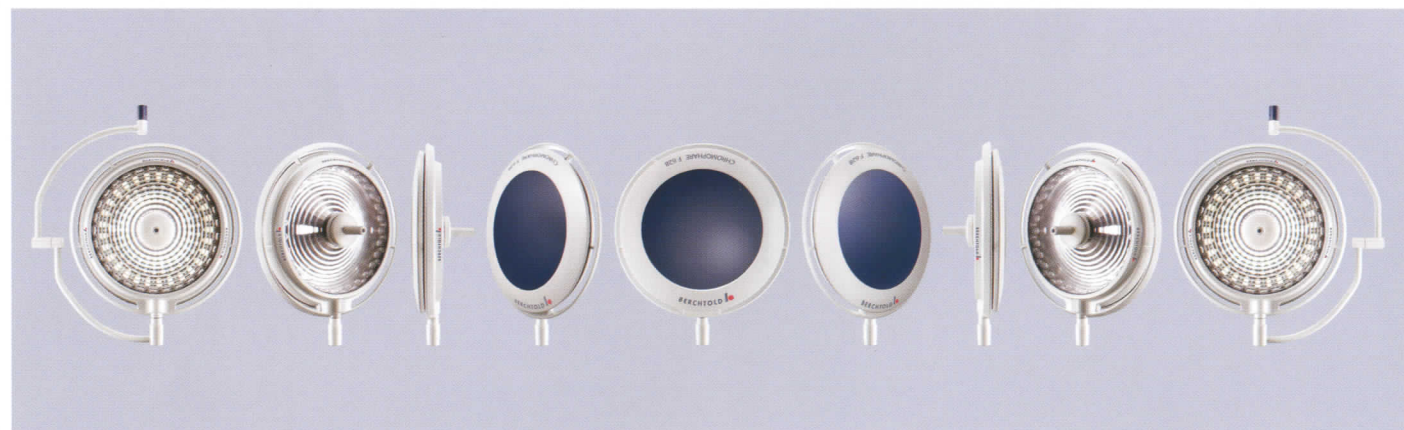
■ 垂直層流への影響は SWKI Class 5、DIN 1946-4 により 明確に軽減されています。
本装置は照射面の耐久性に優れており、アクリルと比較すると、アルコール薬剤にも耐用性があります。
また、照射面はミラー現象を防ぐ技術が用いられています。

動きは滑らか、強くて優しい。

■ クロモフェア F-ジェネレーション 無影灯は「効率的で優しい」をコンセプトに開発されました。滑らかで、継ぎ目のない密閉形状は灯体清掃をしやすくします。



360 度回転ユニバーサルジョイント



■ 新たな稼働領域

灯体のユニバーサルジョイントによって、360度 無制限の回転を可能とし、より直感的な照射調整角度を導きます。

■ スムーズな操作性

手術チームは灯体の外周にある外部ハンドルを利用して、灯体を手術清潔域外から操作が可能です。様々な状況においても、容易に無影灯にアクセス可能であり、効率的なワークフロー実現を可能にします。

1アームから4アームまでの組み合わせが可能なクロモフェア LED 無影灯は、モニターアーム、カメラアーム等のオプションが充実し、製品のアップグレードも容易です。

あらゆる場面に対応する「クロモフェア FLED 無影灯」は、理想的な手術室環境を提供いたします。

< NFC : シングルジョイント >



< AC : ダブルジョイント >

