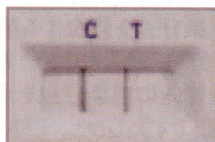


🐾 犬フィラリア検査判定結果 🐾

陰性 (写真)



陽性 (写真)



結果が陰性の時

昨年予防薬をきちんと計画通り投薬できている場合は、フィラリア感染は無いと考えられます。今年も計画的に予防薬を投薬しましょう。

(ご注意)

ごくまれに検査を受けた際の条件によっては、再検査あるいは超音波検査等の別の検査が必要となる場合があります。獣医師の指導に従って下さい。



結果が陽性の時

フィラリアの感染の可能性があります。超音波検査等の別の検査が必要となる場合があります。確定診断がついた場合は、今後の治療計画、生活上の注意点、予後(病気の進行の具合)について獣医師から説明を受けて、指導に従って下さい。内科的あるいは外科的に成虫を駆虫する方法と、予防薬の投与だけで成虫の寿命を待つ場合があります。

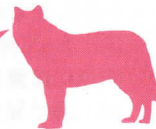
フィラリア薬を飲む前に!



フィラリアの検査をしましょう




あなたの家族は大丈夫??



お気軽に当院にご相談下さい

 株式会社 モノリスSS 

〒182-0012 東京都調布市深大寺東町8-31-6

 極東製薬工業株式会社

本社 〒103-0024 東京都中央区日本橋小舟町7-8

🐾 犬フィラリア症(犬糸状虫症)とは?? 蚊を介して体外から侵入した仔虫によるもの

犬フィラリア症は犬糸状虫症とも呼ばれ、白いそうめん状の寄生虫(犬糸状虫: *Dirofilaria immitis*)の感染によって発生する疾患です。犬糸状虫は蚊の存在により犬へと伝播していきます。犬糸状虫の感染が成立した犬の血液中には、通常メス糸状虫から生み出された沢山の仔虫(マイクロフィラリア)が発生します。マイクロフィラリアは犬の血液中で成虫まで発育・成長することはない2~3年で寿命を迎えます。しかし、蚊の吸血行為によって蚊の体内に移行したマイクロフィラリアは、蚊の体内で発育・成長し再び犬に感染する能力を獲得し、そして、さらに蚊の吸血行為を介して犬へ移行しその体内に侵入するのです。このように犬糸状虫は、犬→蚊→犬→…という伝播を繰り返します。

🐾 犬糸状虫とは??

犬糸状虫の成虫の大きさは、大きい場合はメスで30cm程度、オスで15cm程度あり、心臓(正確には肺動脈の血管)に寄生するために、循環障害と血管に対する傷害を引き起こします。これが犬フィラリア症の症状の原因となります。



心臓に寄生する糸状虫



体外に取り出した糸状虫

🐾 犬フィラリア症になると…

症状の重症度は、主に心臓の大きさと感染親虫の数に左右されます。ですから、心臓の小さい小型犬では極少数の糸状虫感染によって重篤な症状に陥ることになります。

初期には食欲低下や心臓症状(咳、散歩や運動を嫌がる、失神など)や異常呼吸などが見られます。また症状が進むと肝臓障害や腎臓障害も併発して、低蛋白症、腹水、貧血症状などが見られ重篤な場合には、真赤なおしっこ(血色素尿)が見られます。

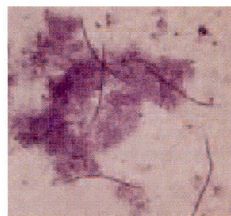
🐾 犬フィラリア症予防について

犬の体内に侵入した犬糸状虫はすぐに血管内に侵入するわけではなく、3~4ヶ月程度皮下組織で発育・成長します。予防薬はこの時点の感染仔虫を駆虫する薬です(犬の体内に侵入させない薬ではなく、血管内に感染仔虫を侵入させない薬です)。しかし、予防薬によっては血液中に発生したマイクロフィラリアも殺す力があります。マイクロフィラリアがいることを知らずに予防薬を投薬すると、死滅したマイクロフィラリアが大量に発生しこれを除去しようとする免疫(体内)作用が働いてショックに陥り、最悪の場合死に至ります。



マイクロフィラリア直接鏡検

🐾 だ・からフィラリア検査を行いましょ!



マイクロフィラリア HE染色

このフィラリア抗原検査は、血管内に侵入した犬糸状虫の有無を診断する検査です。この検査に加えその他の検査などにより総合的に診断は行われますが、抗原検査の結果はかなり高い信頼性があります。予防薬を投薬している場合は、理論的に100%予防可能です。

しかし、何かの都合で予防薬の投薬を忘れた月がある場合や、投薬をしたつもりでも実は後で犬が吐き出してしまっている可能性はないでしょうか?

また、昨今の温暖化現象により高い外気温が続き、蚊体内でマイクロフィラリアの発育・成長が継続していた場合などは、投薬終了後に感染能力のあるマイクロフィラリアが蚊によって伝播される可能性があります。このような場合には、「予防薬を飲ませていたのにフィラリアになっている」かもしれません。去年のフィラリア予防が確実にできたことを判定するために、投薬前に必ず抗原検査を行いましょ。

📄 犬フィラリア症 【検査結果】

検査日: 年 月 日

お名前: ちゃん

検査結果: 陰性 ・ 陽性

今後の指針及びお願い事項: