

# 犬フィラリア症検査結果例

(弊社製品の場合)

検査結果

陰性

陽性



検査日:                 年           月           日

お名前:   ちゃん

指示事項:

◎お気軽に当院にご相談ください。

**ノバルティス アニマルヘルス株式会社**  
東京都港区西麻布4丁目12番24号

ノバルティス カスタマーサービス TEL.0120-162-419  
月～金 9:00～12:00 13:00～17:00 (祝祭日除く)

 **NOVARTIS**  
ANIMAL HEALTH

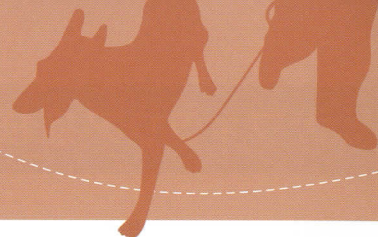
# フィラリア 検査を しましょう!



愛犬をフィラリアから守るために

Filaria





# 予防薬をあげていても感染することがある!?

その理由は・・・

1. 早めに投薬時期を切り上げてしまった。
2. 薬を与えるのを忘れた月がある。
3. 犬が薬を吐き出していたのに気づいていない。

つまり「フィラリア予防薬をあげているから、うちの子は大丈夫」と安心はしてられない、ということです。

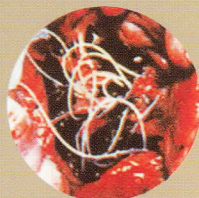
また、フィラリア予防注射をする場合でも、フィラリア検査を実施する必要があります。

## Filaria フィラリア症ってどんな病気？

一般的に「フィラリア症」と言われますが、正確には「犬糸状虫症」と呼ばれ、犬にとって非常に重要な病気です。犬糸状虫の幼虫(マイクロフィラリア)は蚊を介して犬に感染し、心臓と肺動脈に入り込んで成虫となり、7年近く生存します。

成虫は、血液中にマイクロフィラリアを放出します。

成虫が心臓にたくさんいると、血液の循環が悪くなり、咳や呼吸困難、腹水、貧血などの症状がでできます。



心臓に寄生したフィラリア成虫



血液中の幼虫(マイクロフィラリア)

予防薬がきちんと愛犬を守ってくれているかを検査で確認しましょう

### 1. ミクロフィラリア検査法…

犬の血液を採って顕微鏡で覗く方法

### 2. 抗原検査法…

フィラリア成虫から排泄される微量な物質を抗原抗体反応でみる方法

診断できる確率(感度)

ミクロフィラリア検査

47.2%

少数寄生や単性寄生などにより、検出されないことがある。



抗原検査

90.4%\*

\*弊社製品におけるデータ

### 結果が陰性だった時

昨年予防薬をきちんと計画どおり投薬しましたか？



はい

いいえ

予防はきちんと行われていて、今年も予防薬を計画どおり投薬しましょう。

ごくまれに感染の危険性があります。再検査やより詳しい検査が必要になる場合もあります。

### 結果が陽性だった時

フィラリア感染の疑いがあります。臨床検査、血液検査や超音波検査などで確定診断を行います。

その結果により、下のような治療方針がたてられます。詳しくは、獣医師の指示や注意事項に従ってください。

- 保存(温存)療法
- 駆虫剤による成虫駆虫
- 外科手術による摘出
- その他

