

あなたの愛犬に

こんな症状はありませんか？

- かゆがる
- 足をなめる
- 顔を掻く
- 毛が抜ける
- 赤いブツブツがある
- 眼や耳のまわりが赤い
- 臭い

何か一つでもあれば
アトピーかもしれません

アトピーの総合対策

アトピー性皮膚炎は、完全に治すことが難しい病気です。症状を和らげ、病気とうまくつきあっていくためのさまざまな治療が提案されています。長期間にわたる治療には、体にやさしく安全な“インターフェロン療法”が適しています。

インタードッグの
免疫調節作用による
症状改善

体づくり

環境からの
アレルゲンの除去

お部屋のお掃除や
シャンプーなど

環境づくり

バリア機能
強化によるアレルゲン
からの皮膚の保護

サプリメント、スキンクリーム、
コンディショナーなど

バリア機能強化

食事からの
アレルゲン排除

低アレルゲンの食事療法食

食事管理

これらを併用した総合的なアトピー対策が必要です。

イヌインターフェロン-γ(組換え型)製剤

インタードッグ®

犬アトピー性皮膚炎の症状を緩和します

interdog

製造販売元 **TORAY** 東レ株式会社 東京 東京都中央区日本橋区本町1-1-1
発売元 **KS** 共立製薬株式会社 東京 東京都千代田区大塚1-9-10
<http://www.kyoritsuselyaku.com>

犬アトピー性皮膚炎と
インターフェロン療法について

詳しくは、当院におたずね下さい。

STOP!

犬アトピー性皮膚炎

脱ステロイド宣言



アトピー性皮膚炎が増えています!!

身体にやさしい

インターフェロン療法が

始まります。

イヌインターフェロン-γ(組換え型)

インタードッグ®

—犬アトピー性皮膚炎の症状を緩和します—

interdog

インターフェロン療法は 体内の免疫を調節すること によってアトピーを改善します。



インタードッグは
体にやさしいんだよ!

アトピーはアレルギーの一種

●この病気は、体に侵入してきた異物(アレルゲン*)に対し、もともと体のために働くべき免疫の機能が過剰に働いてしまうことから起こります。

*ハウスダスト、ダニ、花粉、食物などさまざまなものがアレルゲンとなります。

●犬種によってアトピー性皮膚炎になりやすい傾向が報告されています。

好発犬種

柴犬、シー・ズー、ゴールデンレトリバー、ラブラドルレトリバー、シェパード、ウェストハイランド・ホワイト・テリア、ダルメシアン、ボストンテリアなど



かゆいよーっ!

●アトピーの症状が出やすい部位

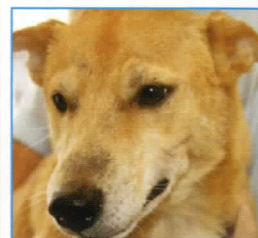
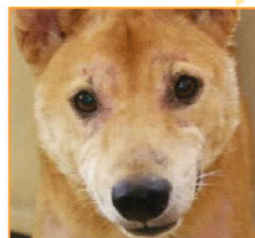
●症状は、激しくかゆがる、皮膚が赤くなる、毛が抜けるなど。

インターフェロン療法で安心

インタードッグ®の注射による皮膚症状の改善

治療を始める前

注射開始後28日目



♂去勢
6歳6か月
柴犬雑種

(写真提供:竹原動物診療所 竹原和孝先生)

インターフェロンって?

インターフェロンは、人や動物の細胞がつくりだす物質で、ウイルスの増殖をおさえる作用や免疫系に働きかける作用があります。特にインターフェロン-γ(ガンマ)は、体の免疫機構を調整する働きが高いといわれています。この働きにより、バランスを失った免疫機構を整え、正常に戻すことでアトピーを治療する方法が“インターフェロン療法”です。



なるほど



免疫は体を守る大事な働きをもつ、とても複雑なシステム。

免疫システムがバランスを失うと
いろいろな問題が起きてくる。



インターフェロン療法は



バランスを失った免疫システムを根本から整え正常な働きに戻す。

体の細胞で作られるものだから
安心!

