

あなたのワンちゃんの心臓は大丈夫？

心臓がうまく動かなくなることで症状が現れるのは
早くて5~6歳、通常は7~10歳くらいといわれています。

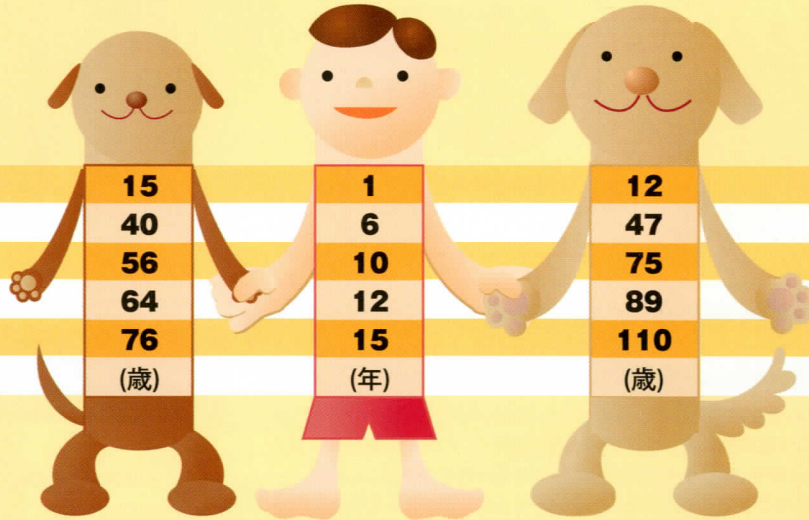
あなたの愛犬は、人間でいうといくつなのでしょうか？

小・中型犬

人間の年齢

大型犬

年齢換算表



犬用慢性心不全改善剤（動物用医薬品）（薬種）
● APINAC アピナック錠

お薬のご案内

僧帽弁閉鎖不全による
慢性心不全を改善します。



Wルート

ACE阻害と
交感神経抑制

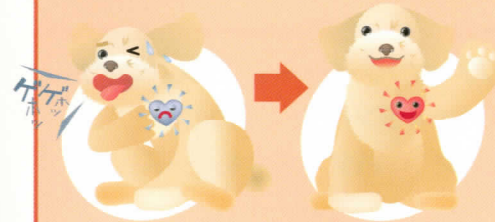
&

Wアクション

血管拡張と
活性酸素消去

2つの改善作用ルートで
心臓の負担を軽減します。

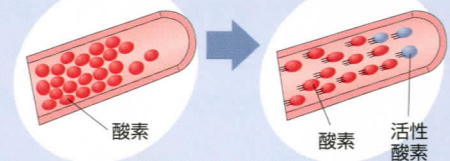
アピナック錠は、〈血液を送る力の低下〉から引き起こされる血圧の低下及び血管の収縮による心臓の負担の増加の悪循環を断ち切るために、2つの作用ルートで改善を図り、血管を拡張させて心臓が楽に働くようにします。



血管内に発生した有害な
活性酸素を消去します。

慢性心不全にかかると血液の流れが速くなったり(オン)遅くなったり(オフ)することにより、血管内では組織障害を起こす原因となる有害な活性酸素が大量に発生するといわれています。アピナック錠は、この活性酸素を消去する働きをもっています。

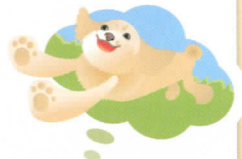
血流のオン・オフで
活性酸素が大量に発生!



犬の僧帽弁閉鎖不全症とは どんな病気？



- 心臓病でもっとも一般的なのは**弁の障害による病気**で、僧帽弁閉鎖不全症はその代表的な病気です。
- 左心房と左心室の間の血液の流れをコントロールする弁、“**僧帽弁**”が何らかの理由で厚くなり、**ピッタリと閉じることができず**に、**血液の逆流を引き起こします**。
- 左心室から左心房に血液が逆流し、正常な血液循環が崩れることで、**心臓のポンプ機能が低下し、全身の臓器に血液が十分に行き渡らなくなります**。
- **初期の段階では異常を示すような明確な症状を認めにくく、心内雑音(血液が逆流する音)が聴かれるだけです**。
- **主に中～高齢の小型犬種**がかかりやすい病気です。



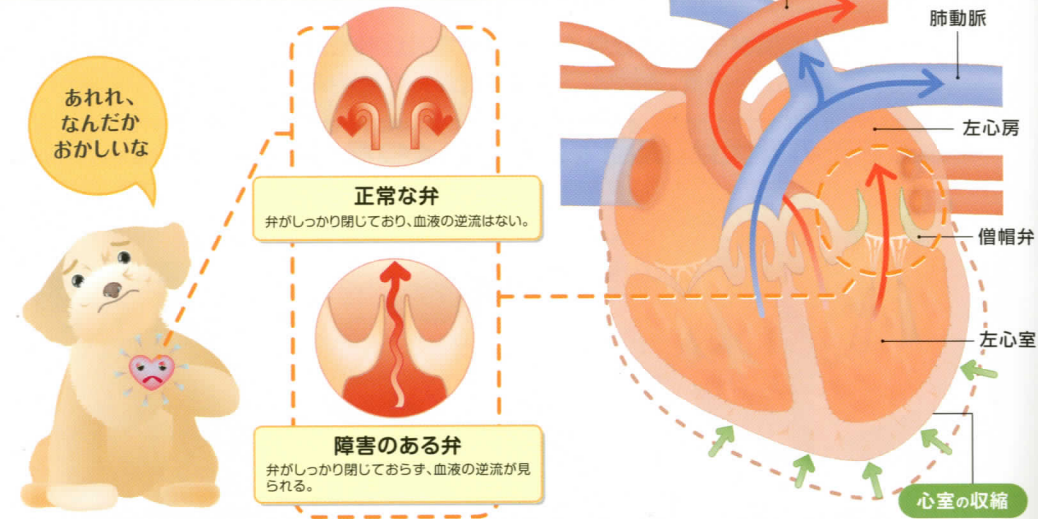
以前みたいに
走れなく
なってきたなあ...



かかりやすい犬種

- シー・ズー ● マルチーズ ● キャバリア・キング・チャールズ・スパニエル
- プードル ● ヨークシャー・テリア ● シェットランド・シープドッグ
- チワワ ● ダックスフンド ● ポメラニアン ● パグ ● ペキニーズ
- 柴犬…など

僧帽弁閉鎖不全症の心臓



僧帽弁閉鎖不全症が悪化すると

左心房へ血液の逆流が繰り返されると、肺の中で血液のうっ滞が始まります。この状態が長く続くと、心臓に負担がかかり、心臓の機能が低下する心不全状態や、肺に液体が溜る肺水腫という病気を引き起こします。また、血液の逆流によって左心房を中心に心臓が肥大し、その上に位置する気管支が圧迫されます。

血液が正しく循環しないと、肺静脈の圧力が高くなり、肺の中で血液の液体成分がにじみ出すことがあります。

